



Asterixstraat 64  
1336 MR flevoland  
[www.Jouw-Huis.nl](http://www.Jouw-Huis.nl)

#### Adres gegevens

D.Lacunes  
Asterixstraat 64  
1336 MR Almere-Buiten

Vraagprijs: € 254500 Kosten koper  
Bouwjaar: 2008  
Aantal kamers: 5  
Woon oppervlakte: 140m<sup>2</sup>  
Inhoud: 350 m<sup>3</sup>  
Perceel: 350 m<sup>2</sup>  
Type Woning: Vrijstaand

Zeer ruime eengezinswoning in Almere-Buiten !!!

Hoekwoning.

Opleverdatum : April / Mei 2008

Kavelgrootte : 219 m<sup>2</sup>

Parkeren op eigen terrein !!!

Vlonderterras aan het water !!!

Huiskamer 54 m<sup>2</sup> !!!

Marine - type T1c  
Asterixstraat 64 (bouwnummer 388):

#### Algemeen

Type Marine is een eindwoning die is afgeleid van type Indigo en heeft eveneens twee woon-lagen met een kap. Type Marine is 30 cm breder dan Indigo. Woningtype T1c is zeer fraai gesitueerd aan het water aan de oostzijde van Blue. Deze hebben over de volle diepte van de zij- en achtertuin een vlonder welke gelegen is aan het water. Deze vlonder is bereikbaar via de deels schuin aflopende achtertuin. Naast een buitenberging in de achtertuin heeft dit type eveneens een privé opstelplaats voor de auto, waar optioneel is een carport mogelijk is. De woningen zijn voorzien van grote overstekken aan de voor- en achterzijde en aan de kopgevel. Verder is op de eerste verdieping fraai wit gekeimd metselwerk aangebracht. Ook deze woning heeft een voor dit plan ontworpen voordeurluifel die gelijk is aan de luifel van type Indigo. De achtertuinen zijn voorzien van een gaashekwerk met klimopbegroeiing en een toegangspoort.

#### Begane grond type T1c

Via de entree (met meterkast, toilet en trap naar de 1e verdieping) komt u in de tuingerichte woonkamer met een kozijnpuif met glas tot op de grond en een kozijnpuif met dubbele deuren. In de keuken is een ruime keukenopstelling mogelijk. Deze woning is incl.de optie huiskameruitbouw. Verder is er in de achtertuin een buitenkraan aanwezig.

Ook de optie, gangkast is onder de trap gesitueerd.

#### Eerste verdieping type T1c

De eerste verdieping beschikt over drie royale slaapkamers en aan de voorzijde van de woning een badkamer met een raam. De badkamer is standaard voorzien van een douche, wastafel en tweede toilet en naar keuze een ligbad (aansluiting voor ligbad reeds aanwezig). Een vaste trap leidt naar de tweede verdieping.

#### Tweede verdieping type T1c

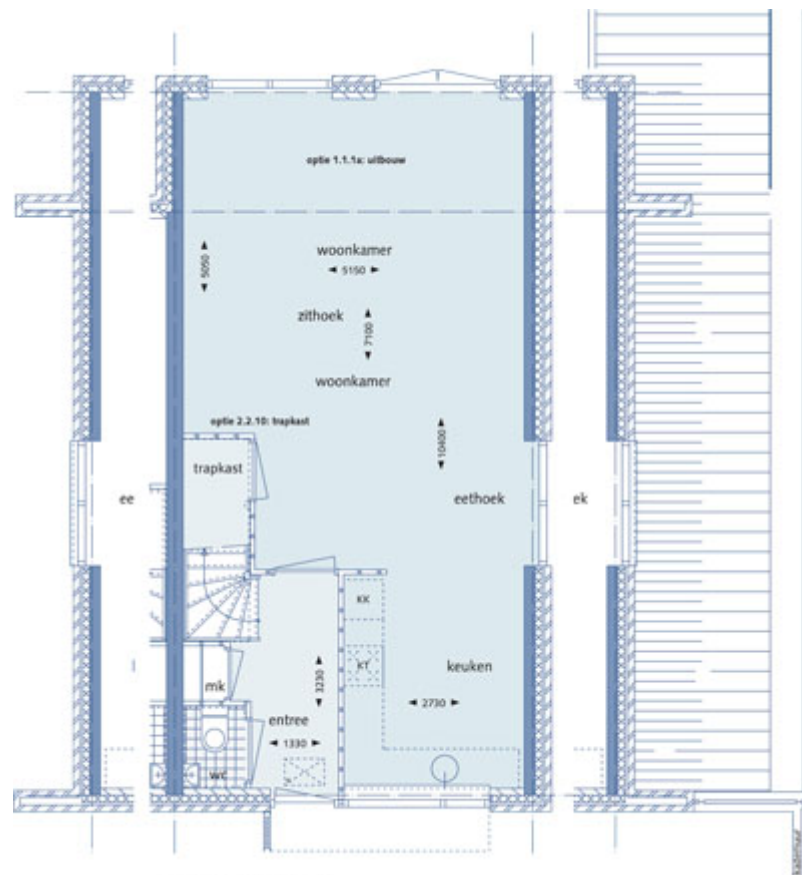
De zolder beslaat de gehele tweede verdieping. Deze kan naar eigen inzicht worden ingedeeld in één of meer ruimtes. Als optie kan een dakkapel en/of dakramen worden geplaatst. Naast de trap is de opstelplaats voor de wasmachine (en eventuele wasdroger), de centrale verwarmingsketel en de mechanische ventilatiebox.

Kijk op : [www.redyellowblue.nl](http://www.redyellowblue.nl)

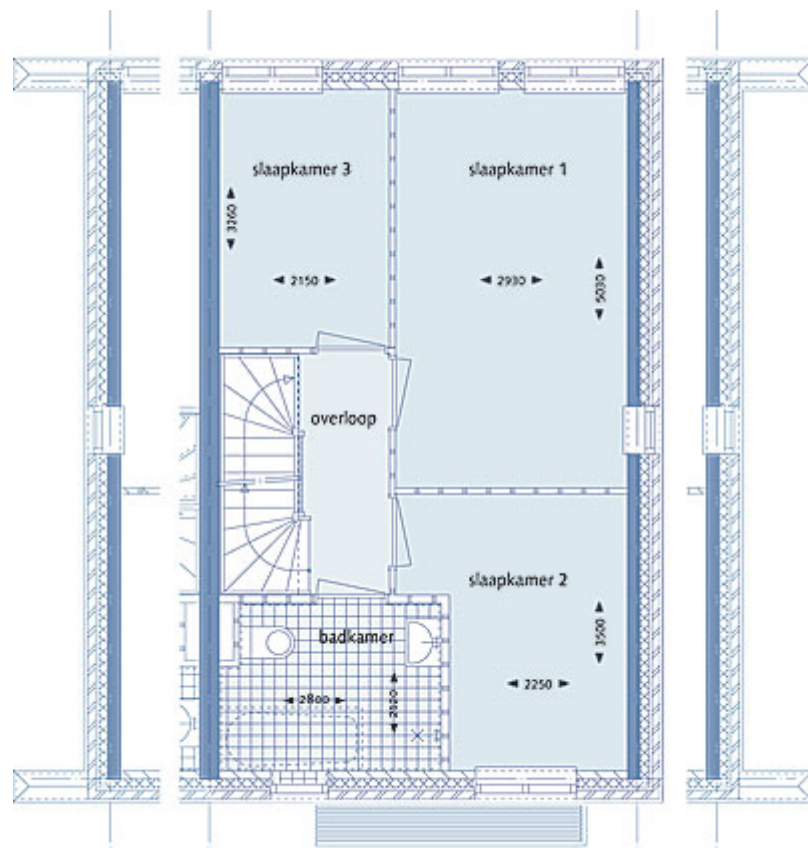
[Klik hier om het huis op de site te bekijken.](http://www.jouw-huis.nl/provincies/flevoland/49.html)

(<http://www.jouw-huis.nl/provincies/flevoland/49.html>)

# Foto's



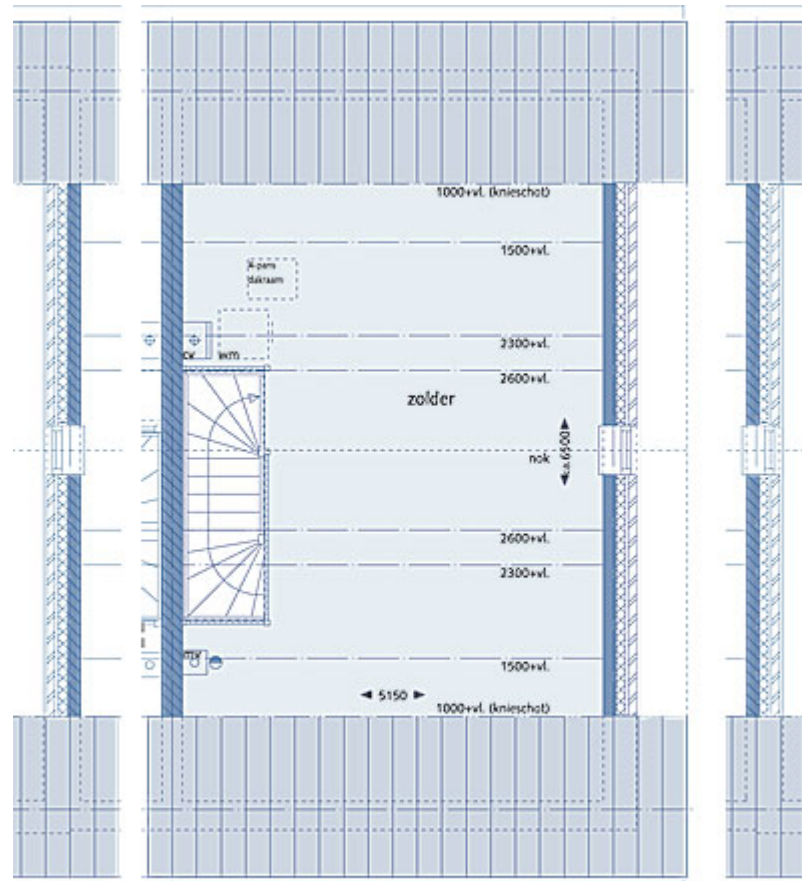
Begane grond T1b



T1a-s

1<sup>e</sup> verdieping type T1b

T1c



T1a-s

2<sup>e</sup> verdieping type T1b

T1c



## Contact

Denise

Tel. 0650556229

fax. n.v.t.

<http://www.redyellowblue.nl>

*Deze folder is automatisch gegenereerd, het persoon die het huis te koop aanbied, is geheel verantwoordelijk voor de inhoud van deze folder.*

© Copyright by <http://www.jouw-huis.nl>